

**F007-UTJ/UTK**

## EQUIPO REBORDEADO INFERIOR DO BUCLEADOR DE FIOS E AGULHA

### 1. ajustar o golpe do refilador inferior (Fig. 43)

- (1) tenha certeza que o eixo conector 1 se mexe suavemente nas direções esquerda/direita.
- (2) o golpe do eixo conector 1, dirigido pelo electro-magneto, este ajustando a 41 mm, e a uma mudança de repente do refilador inferior este ajustando às 60 mm. Para os ajustes, por favor, solte o parafuso 2, e mova pare do bloco 3 esquerdo e direito para corrigir os golpes.

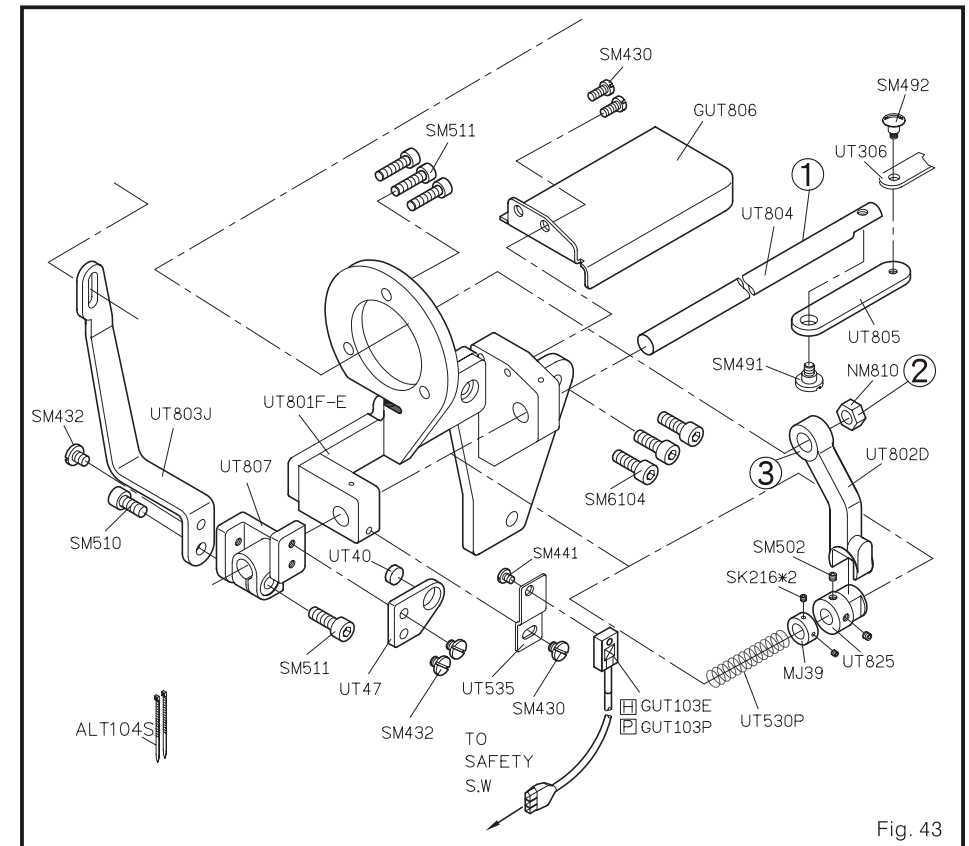


Fig. 43

### 2. A posição diante/posterior de do refilador inferior

- (1) quando a agulha esteja no ponto mais alto. E também o looper fique no ponto morto esquerdo, a posição diante/posterior da faca inferior é aproximadamente  $\frac{1}{2}$  da grossura do looper (Fig.44)

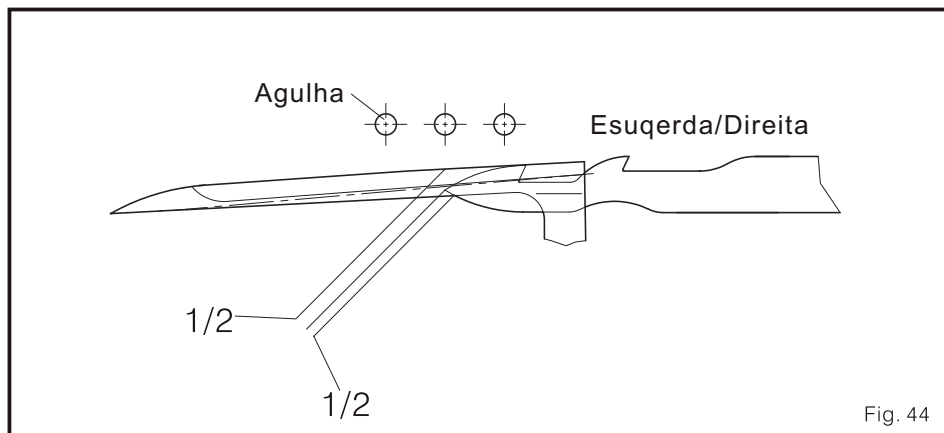


Fig. 44

(2) enquanto é ajustado, por favor, solte um pouco os quatro parafusos 2 do apoio para o refilador inferior 1. Mova o sustã 1 até trás e avança até adquirir o previamente mencionado dentro (1). Finalmente, ajuste firmemente o parafuso 2. (Fig. 45)

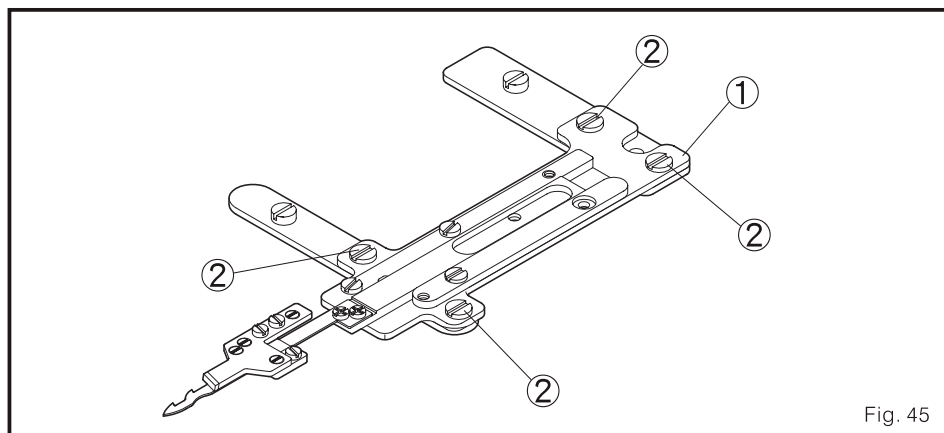


Fig. 45

(3) o espaço do refilador inferior até a parte superior do looper é de 0.05-0.1 mm. (Fig. 46)

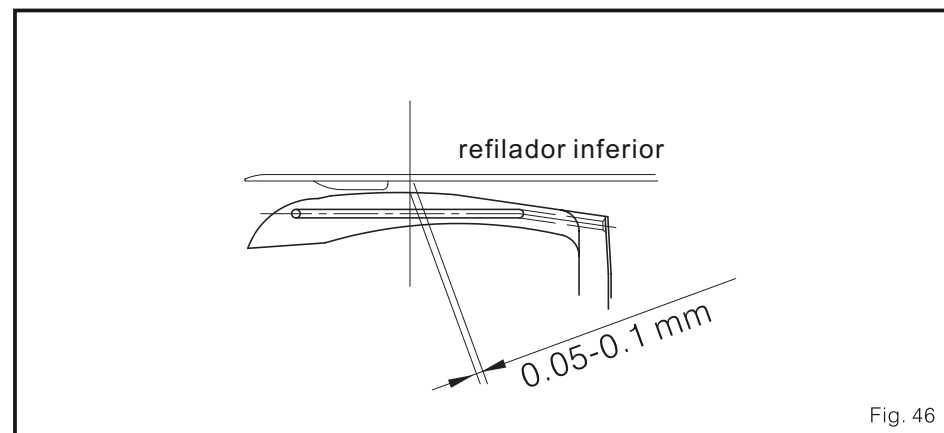


Fig. 46

3. A posição esquerda/direita do refilador superior quando está no ponto morto esquerdo ajuste-o de forma que fique a um 6 mm do lago direito da lâmina agulha. Depois de fazer isto, o refilador inferior mover à direita (Fig.47)

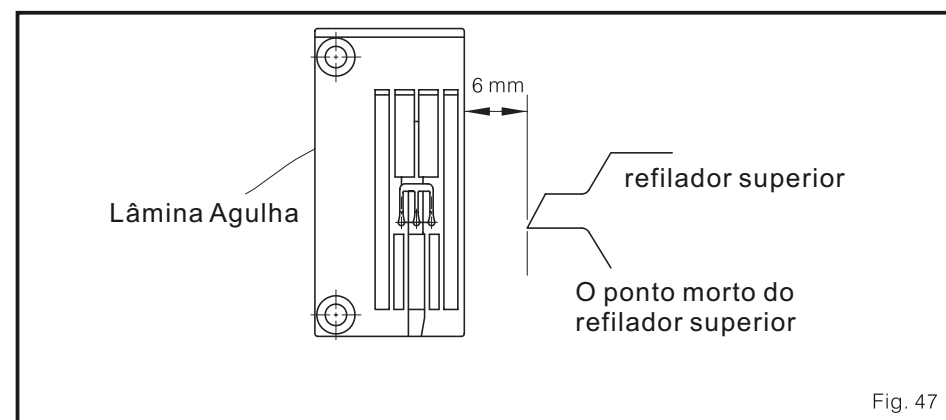


Fig. 47

Depois de levar a cabo os ajustes mais importantes, por favor, revise e confirme os seguintes pontos:

1. quando o refilador inferior 1 se mova de direito para esquerda. Isto tem que passar pelos arcos de fio dos fios de agulha (Fig. 48)
2. quando o refilador inferior 1 se mova ao ponto morto esquerdo. Os fios da agulha 3 deveriam passar debaixo das bordas do refilador do looper de fio 4 e 5 do mencionado refilador inferior 1.

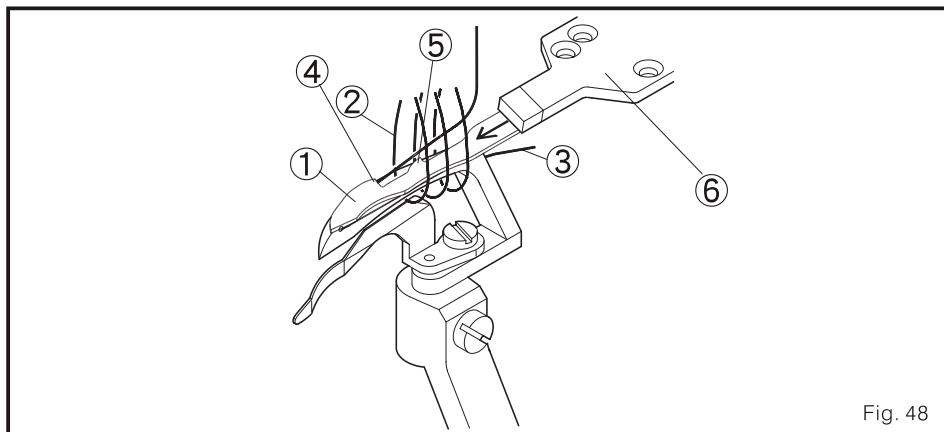


Fig. 48

3. Enquanto o refilador inferior 1 continua a mudança à direita, o fio da agulha 2 e o fio do looper são exatamente às laterais direita da borda do refilador de fio 5 e da borda do refilador do looper de fio 4. Também, os fios deveriam ser levados pelo refilador superior 6 e refilado pelas bordas.
4. depois de refilar o fio e o fio do looper, O fio do looper será levada pela faixa da lâmina mola de fio 1 para o seguinte ponto. (Fig. 50)

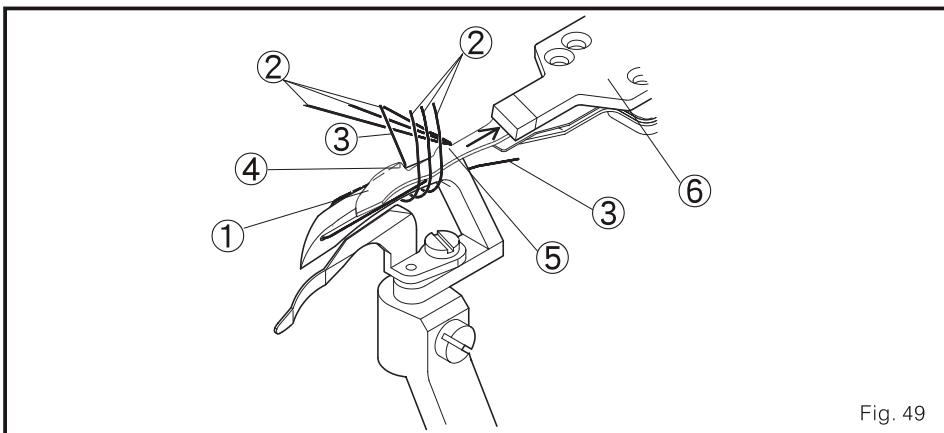


Fig. 49

5. a pressão da faixa da lâmina mola de fio 1 pode ser mudada ajustando a tensão do parafuso 2. Se a tensão for mesma alta, a duração do refilador superior 3 e refilador inferior 4 serão curta. Se a tensão não for bastante, o fio do looper não poderá ser refilado.

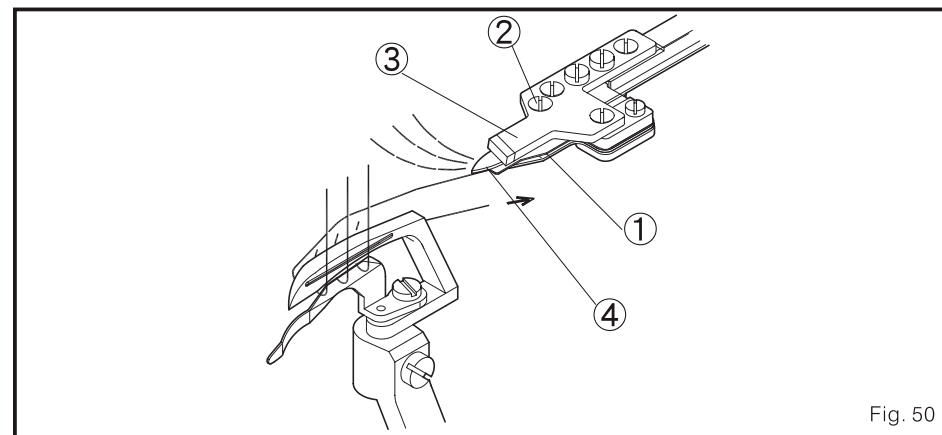


Fig. 50

## AJUSTE DO DISTRIBUIDOR

1. o ajuste do distribuidor é o mesmo do padrão regular.
2. Quando o distribuidor passa pela agulha esquerda o espaço entre eles deve ser de 0.5 mm. (Fig.51)

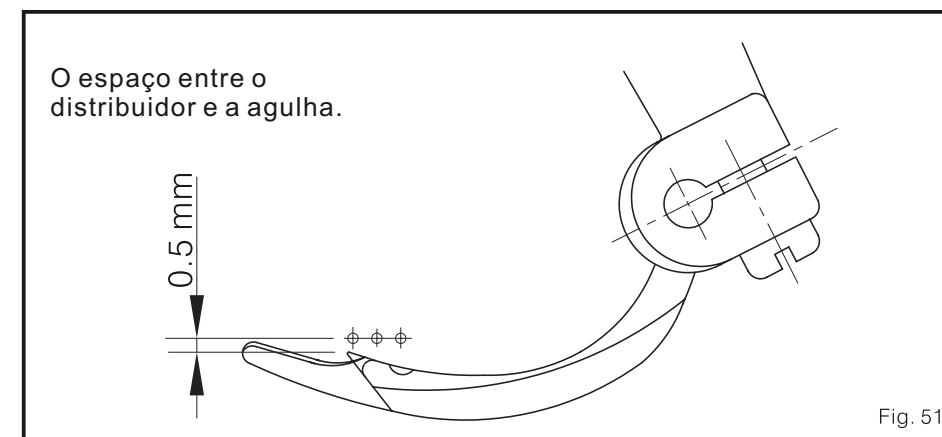
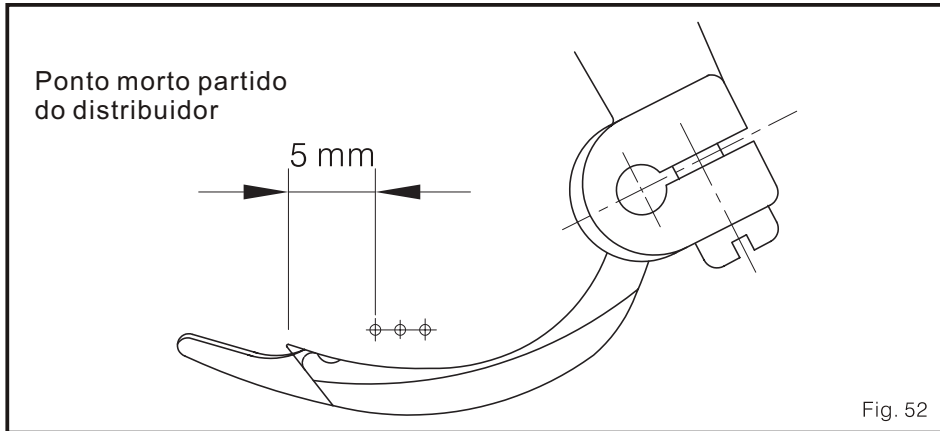


Fig. 51

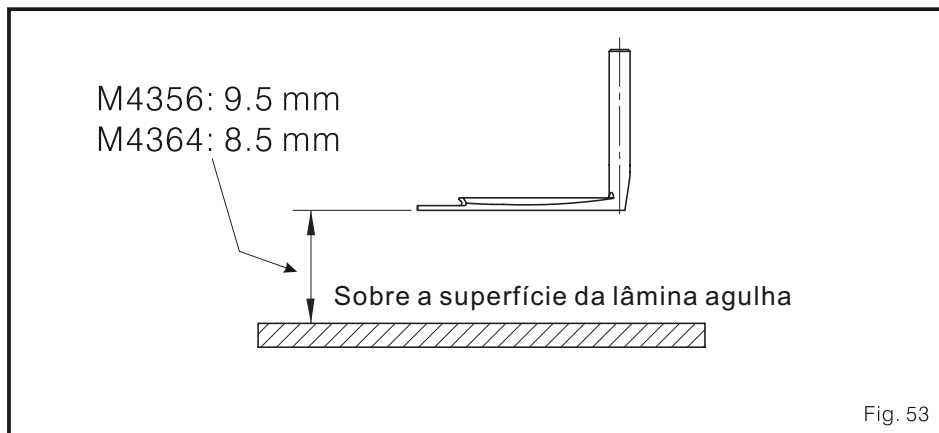
A Posição Relacionada Entre O Refilador Inferior, o fio e O looper de fios

3. quando a gorjeta do distribuidor mover ao ponto morto esquerdo, a gorjeta desta curva é de 5 mm do centro da agulha esquerda (Fig. 52)



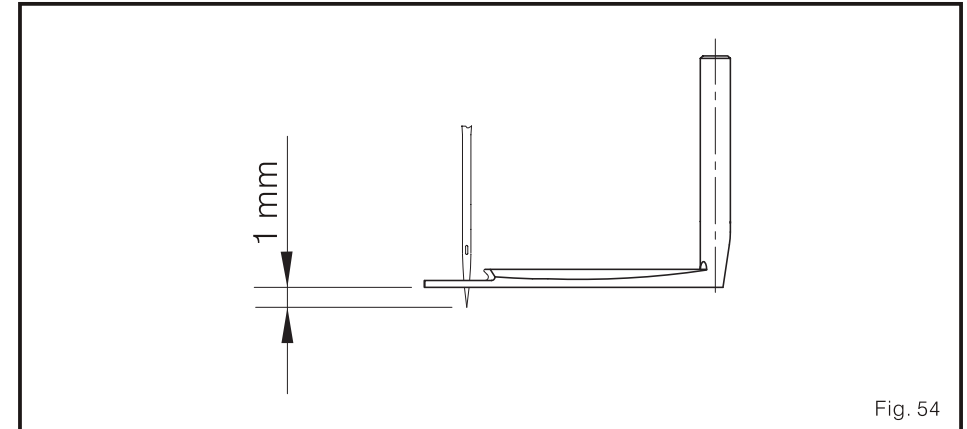
4. a distância do distribuidor para a superfície da lâmina agulha é como isto é descrito: (Fig. 53)

Lâmina Agulha M4356: 9.5mm  
Lâmina Agulha M4364: 8.5mm



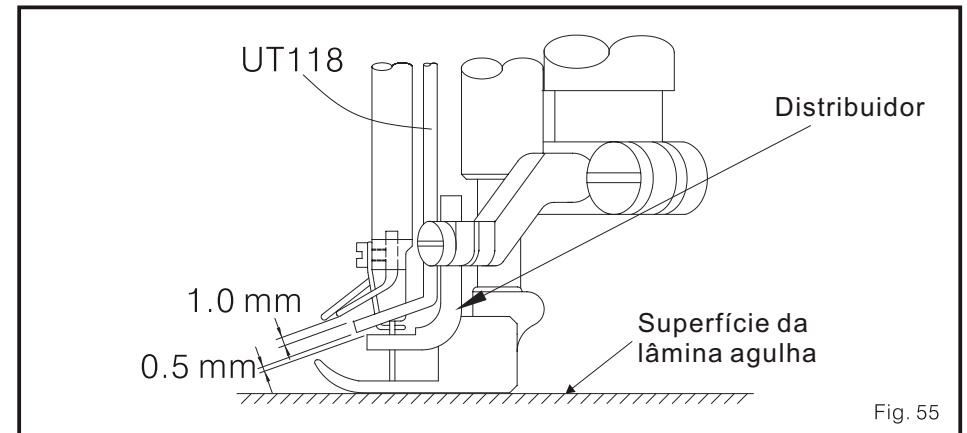
5. assegurar a função do refilado seja perfeita, por favor, ajuste como isto é indicado nos passos seguintes.

(1) altura: Quando a barra agulha fica no ponto morto superior, a gorjeta da agulha esquerda deve exceder a altura do distribuidor para 1 mm. (Fig.54)



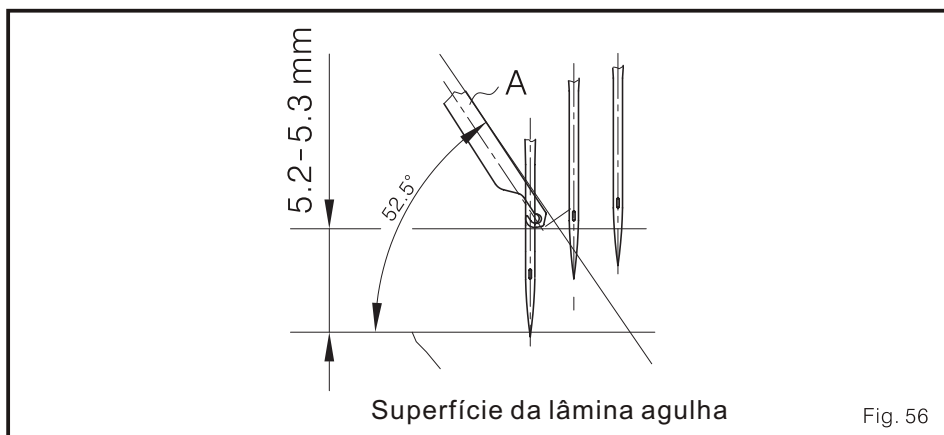
(2) a posição de para cima e debaixo do apoio do coberto com a guia do fio: (Fig. 55)

- a. O espaço entre o apoio e o distribuidor é de 0.5 mm
- b. O espaço do MH05 é 1.0mm
- c. O principal ajuste de posição é a mais possível à agulha, mas não devem tocar o base da agulha

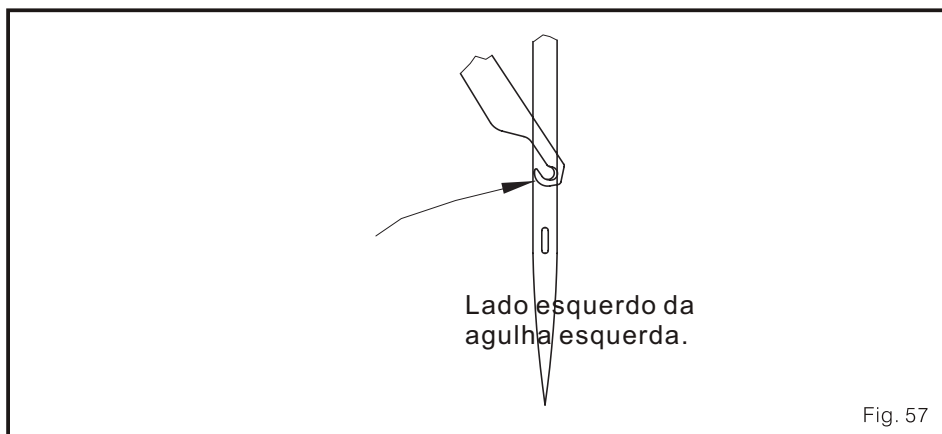


## A POSIÇÃO RELACIONADA ENTRE A COBERTURA DO COBERTO COM O REBORDEADOR DE FIO E A AGULHA

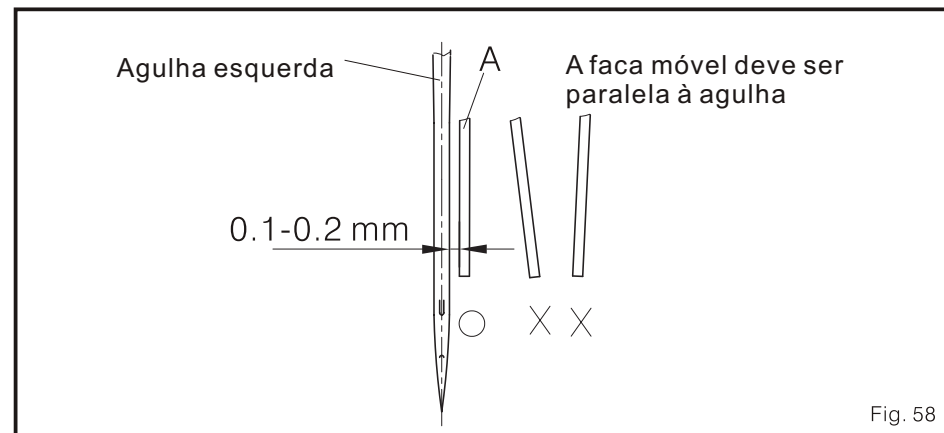
1. Quando a cobertura do coberto da faca móvel de fios A fica no ponto mais baixo, isto deve ser a 5,2 mm - 5.3 mm da superfície da lâmina agulha. (Fig. 56)



2. Quando a faca móvel A esteja no ponto mais baixo, a parte esquerda da gorjeta da faca estará no lado esquerdo da agulha esquerda.



3. A faca móvel A deve ser paralela à agulha e manter uma distância de 0.1-0.2 mm com o mesmo. (Fig. 58)



## AJUSTE DO EQUIPAMENTO AUTO ELEVACAO DO CALCADOR

1. quando o eixo principal 1 do cilindro isto no ponto alto, o bloco de pressão 2 este 0-0.5 mm da lâmina fixa 3. (Fig. 59)
2. Solto o prendedor 4 e ajuste a posição para cima/baixo do bloco de pressão 2.
3. o elevador do calcador é semelhante a isso dos modelos normais.
4. solta o parafuso 5 disto cima e debaixo para ajustar a ascensão ou elevação.

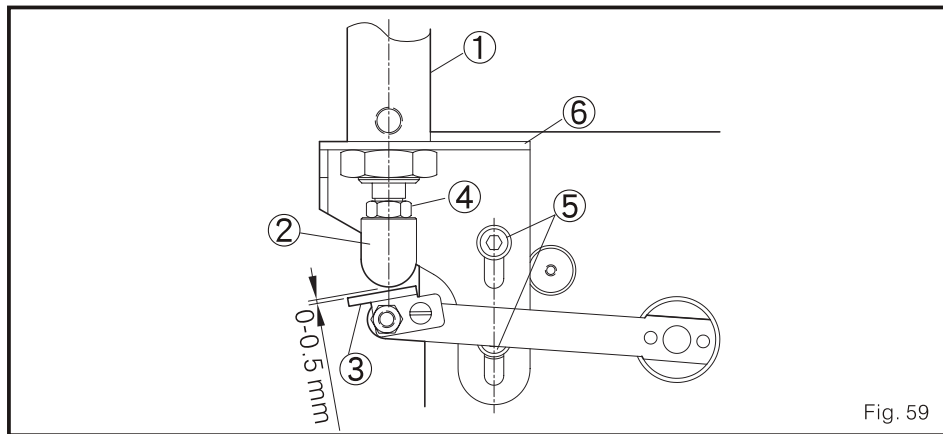


Fig. 59

### AJUSTE DO JALADOR DE FIO DO EQUIPAMENTO DE CONTROLE DE FIO

1. O espaço da barra guia conectora do equipamento de controle de fio ao apoio é de 2. mm quando a barra 1 se fixou na posição dianteira. A localização do fio da agulha e da barra arrastador do calcador de fio 2 deve estar como é mostrado na figura 42. (Fig. 60)
2. ajustar este espaço entre a barra guia conectora 1 e o apoio está soltando os parafusos 3 e 4.
3. para ajustar a barra guia conectora 1 de equipamento de controle de fio se mova para o ponto morto posterior ou atrás, baixe a barra arrastador 2 até baixo 25 mm do centro da casa de botão para a agulha 5.
4. para ajustar a posição vertical, por favor, solte o parafuso 6
5. solta o parafuso para ajustar os movimentos verticais de todos os fio da agulha e do calcador de fio.

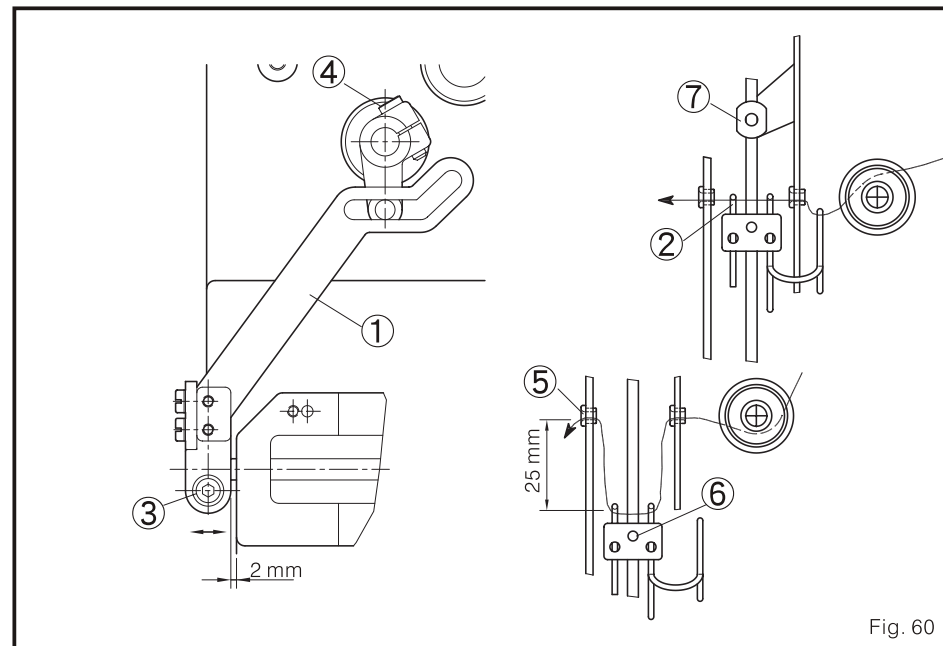


Fig. 60

6. Se o fio do pano do calcador é de algodão, SP ou fibra sintética. O enfiado estará como é indicado no seguinte quadro (Fig. 61)

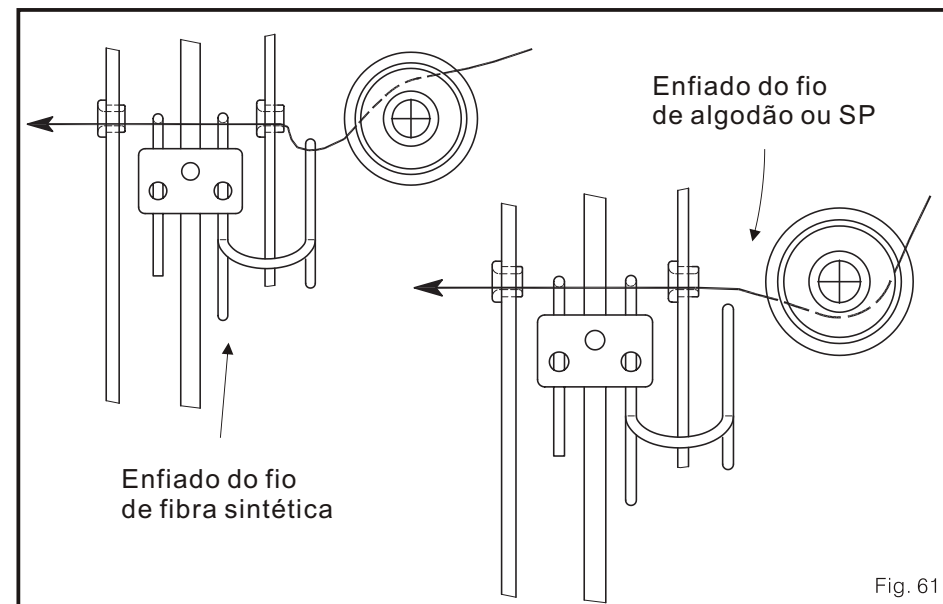


Fig. 61

## AJUSTE DO EQUIPAMENTO JALADOR DE FIO ELETROMAGNÉTICA

1. lugar correto da barra de fio: Quando a barra de fio esteja no ponto morto superior, e a barra de fio 1 esteja no ponto morto direito, o fundo de gancho de fio 2 deve estar a 1 mm da parte de para cima do calcador. (Fig. 62)
2. para o ajuste, por favor, solte o parafuso 2 e ajuste o apoio 4 para cima e debaixo.
3. quando o gancho de fio 2 da barra de fio 1 isto no ponto morto esquerdo, a posição esquerdo-direita deve estar como é mostrado na figura. Deve ficar a 3 mm da borda esquerda da agulha esquerda.
4. para o ajuste soltam o parafuso 5 para ajustar a posição direito-esquerda do gancho de fio 2. Ou também, solte o parafuso 6 para mudar a posição dianteira/posterior

